



Un nouveau regard pour les milieux extrêmes

3 INNOVATIONS

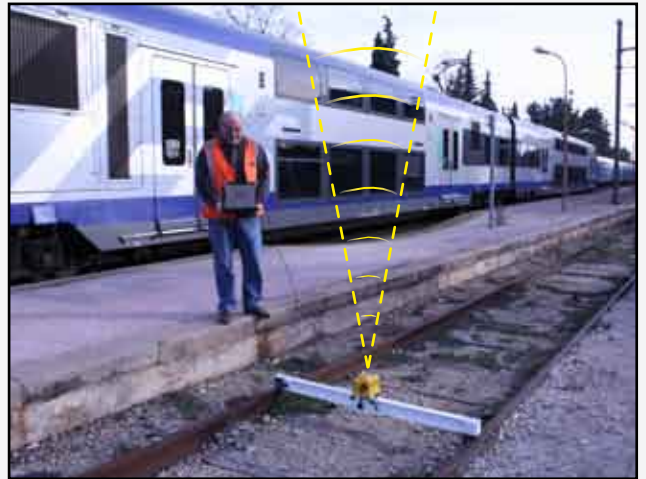
SECTEUR PÉTROLIER

ROVATEX[®] : des cuves vues de l'intérieur



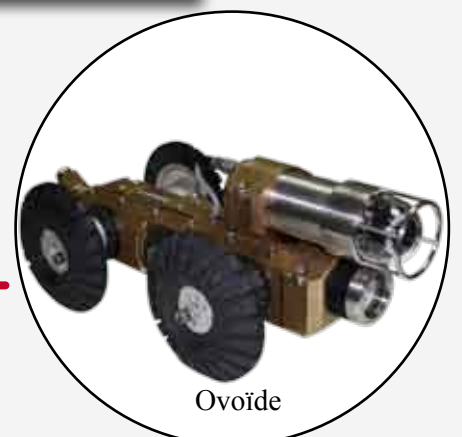
SECTEUR FERROVIAIRE

CAMEROV[®] HDD : 3 mesures en 20 secondes

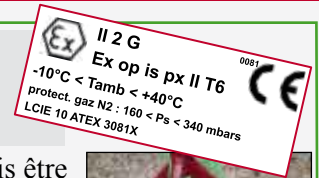


SECTEUR ASSAINISSEMENT

Le CAMEROV[®] TOR 100 : un robot multifâches



Une caméra certifiée ATEX pour inspecter l'intérieur des cuves et réservoirs de stockage



Les cuves de station service et les réservoirs de stockage de produits pétroliers peuvent désormais être contrôlés par cette petite caméra couleur à 3 degrés de liberté. Les zones de corrosion, l'état de surface de la cuve et la qualité des soudures sont ainsi observés. De plus le **ROVATEX®** est doté d'un **laser** afin d'obtenir le **dimensionnement intérieur des cuves et réservoirs**. La géométrie de l'ouvrage et toutes les autres informations apparaissent sous forme de rapport. Le **ROVATEX®** est un matériel sûr qui a obtenu une **certification ATEX** (ATmosphères **EX**plosibles).

2 équipements ont été livrés en Ile-de-France aux sociétés SMF et SVR (groupe SARP/VEOLIA)



Plan de dimensionnement de la cuve



CAMEROV® TOR 100 : un robot qui s'adapte à la canalisation

Caméra à tête orientable de diamètre 50 mm, elle peut être utilisée seule, pour l'Assainissement ou le Forage. Elle est adaptable sur un chariot pour des canalisations de 100 à 800 mm. Ce petit robot bidirectionnel est très facile d'utilisation et offre un **excellent rapport qualité / prix**.



Le Laboratoire Régional de l'Est Parisien confie l'élaboration d'une caméra pour inspecter les cavités

Le **CAMEROV® FONTIS** est une caméra béquillable dotée d'un **télémetre laser** et d'un **compas gyroscopique** pour **déterminer le profil, dimensionner les cavités et calculer leur volume** afin de les sécuriser en y injectant de la bentonite. Cet équipement autonome est utilisé par le **LREP (77)** pour déterminer et sécuriser les cavités formées par les carrières ayant servi à la construction des bâtiments Haussmanniens.



Le CAMEROV® TC® inspecte les canalisations parisiennes

Après avoir équipée la **SNAVEB (Meulin-77)**, la **Tête de Curage vidéo** fait l'objet d'une démonstration organisée par la **Ville de Paris**, en présence de grandes sociétés et de groupes comme **Véolia, Lyonnaise des Eaux, etc.** Cette petite caméra propulsée par des jets d'eau sous pression est destinée à visionner le curage en temps réel. Cette innovation a été primée au **Salon des Maires 2008**.



Des véhicules entièrement aménagés pour recevoir le matériel I.T.V. ROV Développement

La société **GONNET Assainissement** du groupe **SRA SAVAC** à **Villemandeur (45)** vient de se doter d'un véhicule I.T.V. complet. Un aménagement arrière permet d'accueillir le matériel avec tiroirs de rangement, réserve d'eau, douche électrique, ... et un compartiment central comprenant la régie informatique avec écrans LCD et pupitre de commandes à plat facilitant le pilotage des robots.





CAMEROV® HDD : Hauteur - Désaxement - Devers

La SNCF a commandé la conception de règles de contrôles automatiques des fils de contact et de la voie. Le CAMEROV® HDD est un équipement mesurant la Hauteur, le Désaxement des fils de contact par rapport à la voie ainsi que son Devers. Un défi remporté une nouvelle fois par ROV Développement, fournisseur agréé de la SNCF depuis plus de 10 ans.



Travaillant sur la même problématique que la SNCF, la RATP a commandé une étude complémentaire pour l'élaboration d'un logiciel caténaire adapté à ses lignes de métro et tramway.

Le CAMEROV® VISIOCAT parcourt les Lignes Grande Vitesse

Après avoir équipé la SNCF pour l'inspection des caténaires, le CAMEROV® VISIOCAT a convaincu les Chemins de Fers Fédéraux Suisses (CFF) pour l'acquisition de plusieurs équipements. Cette caméra, fixée au bout d'une perche télescopique isolante contrôle et mesure l'usure des fils de traction électrique et envoie les données à une valise régie portable via une transmission HF. Le diagnostic se fait sans interrompre l'alimentation électrique (1500 ou 25 000 Volts).



Homologation



NETWORK RAIL - Angleterre



SEMITAG - Grenoble

TRAMWAY

La SNCF ouvre la voie aux tramways : TCL, RTM, SETRAM et ST2N ont testé le CAMEROV® VISIOCAT avec succès

Après la RATP (Paris) et SEMITAG (Grenoble), d'autres villes de France se dotent du CAMEROV® VISIOCAT afin de prévenir les pannes dues à la rupture des caténaires. Les démonstrations à Lyon, Marseille, Le Mans, Nice et les autres villes desservies par les tramways devraient conduire à la signature de contrats avec les sociétés de transport urbain.



RATP - Paris



SETRAM -
Le Mans



ST2N - Nice



TCL - Lyon



RTM - Marseille



Logiciel SOFTCAT





VIETNAM

ROV Développement a assisté au congrès annuel de la **Commission Internationale des Grands Barrages** qui s'est réunie en mai 2010 à Hanoï au Vietnam.

CHINE

En octobre 2010, ROV Développement a été convié à accompagner les entreprises les plus représentatives de la Région PACA dans une **Mission d'Affaires** en Chine. Cette délégation, conduite par Monsieur **Michel VAUZELLE**, Président de Région, a pu rencontrer, à Shenzhen et Shanghai de nombreuses sociétés chinoises intéressées par nos technologies.

MILIPOL, Paris

ROV Développement a présenté son robot de déminage, le **RIMMEX 288** lors du 16^{ème} salon **MILIPOL** à Paris. Doté d'un bras manipulateur à 6° de liberté et de 6 caméras lui permettant d'observer l'intégralité de son environnement, ce robot amphibie est conçu pour la neutralisation d'engins explosifs. Le Ministre de l'intérieur, **Brice HORTEFEUX** s'est intéressé aux caractéristiques de ce nouveau robot et aux diverses applications possibles.



Le CAMEROV® VISIOCAT exposé dans le monde ...

- Exposition **FERROVIA** 2010 à Turin en Italie
- Salon **INNOTRANS** à Berlin en Allemagne
- Démonstration en Corée chez **KORAIL** (société des chemins de fer coréens)
- **SIFER** (Salon International de l'industrie ferroviaire), Lille, du 5 au 7 avril 2011

Avant-première : une centaine de privilégiés découvrent le sous-marin SM JORIS 400

Le **SM JORIS 400**, à commandes numériques, peut effectuer tous types de travaux subaquatiques grâce aux moyens techniques dont il dispose.

La particularité de cet engin hors normes est d'échanger des informations vidéo et audio entre le poste de pilotage du sous-marin et le Poste de Commandement situé à terre à 5 km maximum du lieu des opérations en mer.

Grâce aux émetteurs/récepteurs fixés sur le SM JORIS 400, ce PC peut communiquer avec les opérateurs du sous-marin.

Les robots dotés de caméras haute résolution permettent enfin d'observer l'intérieur des émissaires en mer et les barrages.



Quelques chiffres

- 9 tonnes
- 6,20 m de long
- 5 à 8 places
- 400 m de profondeur
- 2 bras articulés
- 3,5 millions d'€ d'investissement (hors options)

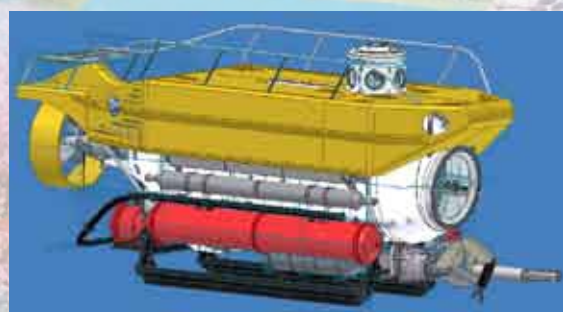


SECTEUR ASSOCIATIF



Rejets en milieu naturel : des solutions concrètes pour agir maintenant

La présentation officielle du SM JORIS 400 aura lieu au salon nautique **Les Nauticales** du 12 au 20 mars 2011 à La Ciotat.



L'association **Richesses-Environnement-Avenir** a réuni le 30 septembre 2010 de nombreux partenaires comme la Marine Nationale, les Marins Pompiers de Marseille, le SDISS, la Gendarmerie Nationale et de nombreuses sociétés privées dans le but de sensibiliser les acteurs publics sur l'importance de préserver la qualité des eaux de notre littoral afin de protéger la faune et la flore.

ROV Développement apporte son concours grâce aux moyens techniques dont la société dispose comme le SM JORIS 400, destiné à l'inspection des émissaires de rejets en mer.

Un symposium sera organisé pour informer les décideurs de l'importance de ces questions et des moyens à mettre en œuvre.